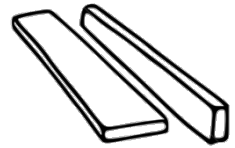
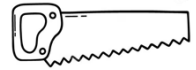


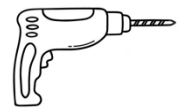
Matériel et outillage



Planches de Châtaignier
de section 80 x 20 mm
et 60 x 20 mm



Scie



Perceuse avec
forêt à bois
de 2 mm



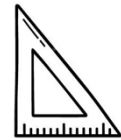
Marteau



Tournevis



Mètre



Équerre



Crayon



2 serre-
joints



Vis à bois de
Ø 4 x 35 mm



Clous
(Ø 35 mm)



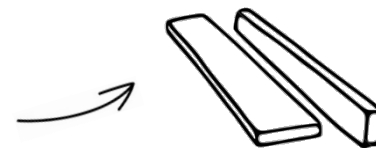
Colle à bois

+ quelques feuilles
d'abrasif

Les étapes

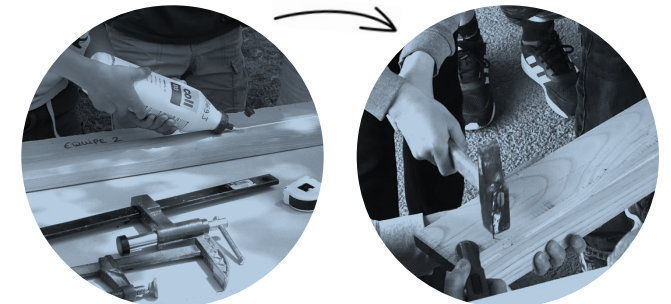
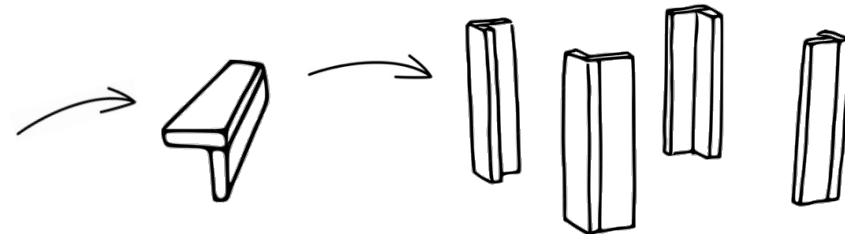
Étape 1

Découper les planches aux
longueurs demandées



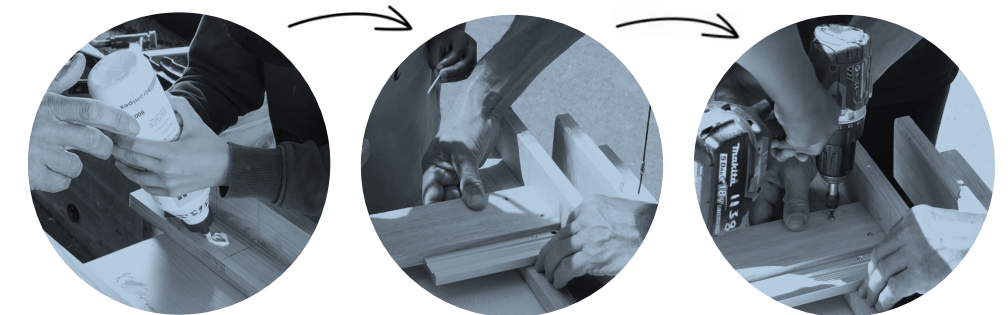
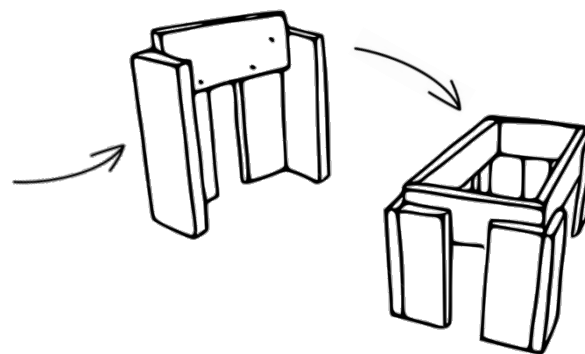
Étape 2

Assembler les 4 pieds cornières
(colle + clous)
+ poncer les arrêtes



Étape 3

Percer les "ceintures" et
les fixer aux pieds cornières
(colle + vis)



Étape 4

Poncer les arrêtes des lames et
les fixer (colle + clous)
+ poncer le meuble

